

ビッグイシュー日本版 媒体資料



- 創刊：2003年9月 ■ 発行部数：3万部
- 版型：A4版、オールカラー32ページ
- 販売場所：全国12都道府県の路上
- 定価：350円
- 発売日：毎月1日、15日発行
- 発行：有限会社ビッグイシュー日本

■ 読者プロフィール

2015年度 読者アンケートより 回答数744

読者の86%が去年1年に寄付やボランティア活動をしている。



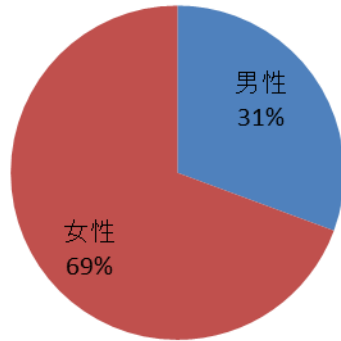
社会的意識の高い人が圧倒的！

- 読者の3人に2人が女性。
- 40代～60代を中心に幅広い年齢層。
- 東京、大阪を中心とした都市圏で暮らす層。
- 半数以上の人々が環境、平和、人権などに関心。
- 四分之三の人が月に1回以上購入する。
- 購入動機は「内容と販売者応援の両方」が6割

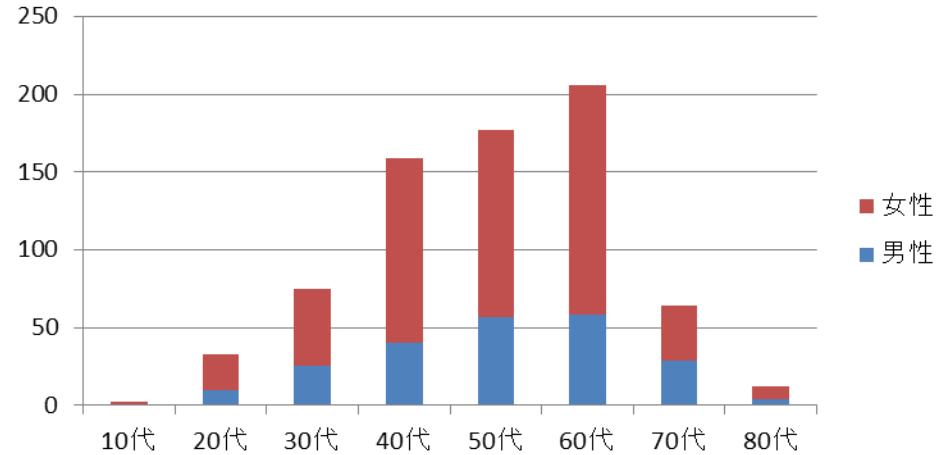
読者アンケート

(2015年11月実施)

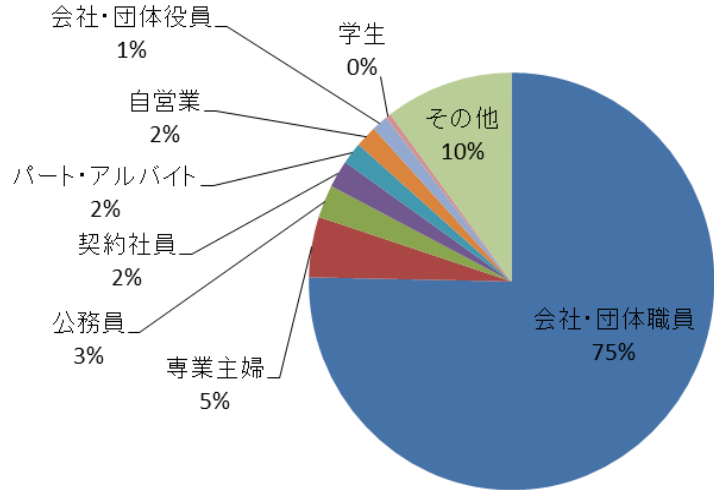
男女比：3人に2人が女性



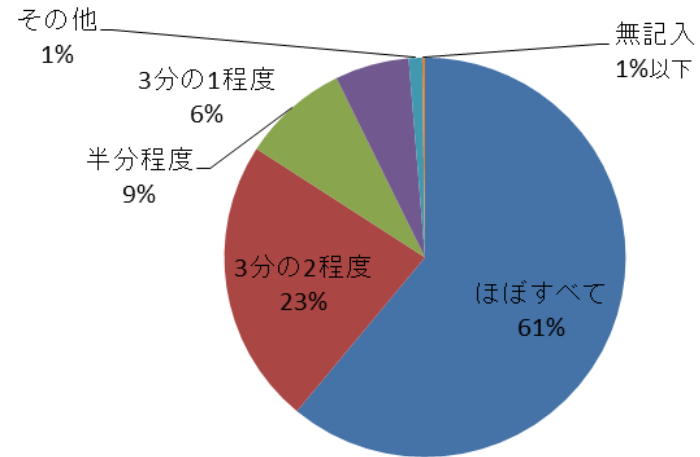
年齢・性別



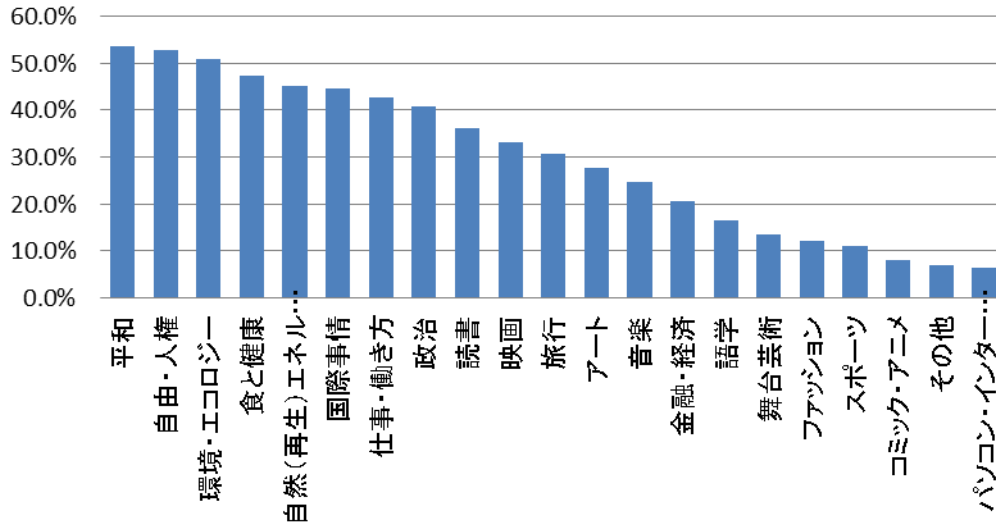
職業：働いている人が8割以上



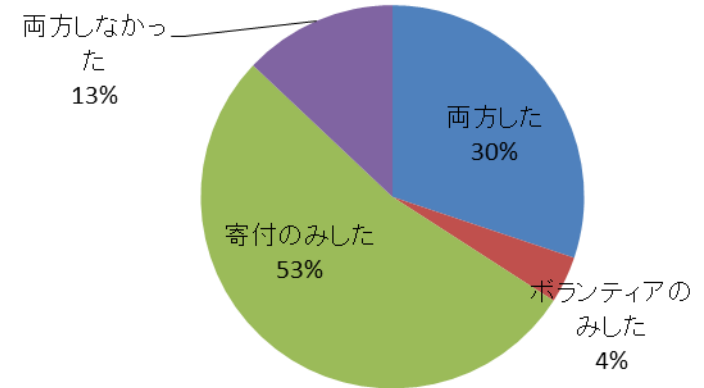
精読率：8割以上が2/3以上読む



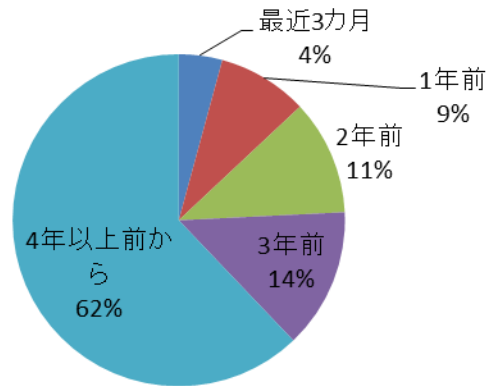
興味・関心(平和、自由・人権、エコロジー...)



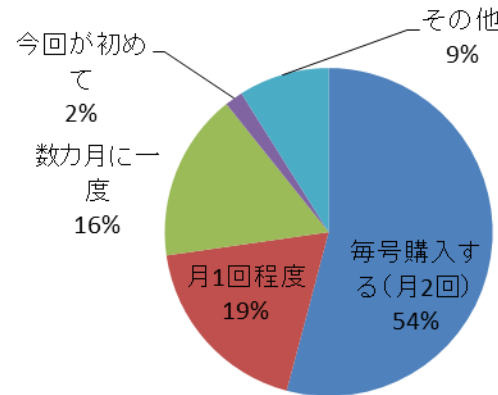
過去1年の寄付、ボランティア経験: 87%



購入開始時期: 半分以上が4年以上前から



購入頻度: 73%が毎月買う



購入理由

